

Secretaria de Estado de Desenvolvimento Econômico (SEDE-MG)  
Subsecretaria de Promoção de Investimentos e Cadeias Produtivas (SUBINVEST)  
Superintendência de Atração de Investimentos e Estímulo à Exportação (SINVEX)  
Diretoria de Promoção de Exportações (DIPEX)



# RELAÇÕES COMERCIAIS ENTRE MINAS GERAIS E ITÁLIA

DESENVOLVIMENTO  
ECONÔMICO



**MINAS  
GERAIS**

GOVERNO  
DIFERENTE.  
ESTADO  
EFICIENTE.

**A DIRETORIA DE PROMOÇÃO DE EXPORTAÇÕES (DIPEX) INTEGRA A SECRETARIA DE ESTADO DE DESENVOLVIMENTO ECONÔMICO.**

**A UNIDADE É RESPONSÁVEL POR EXECUTAR AS AÇÕES RELATIVAS A PROMOÇÃO DO COMÉRCIO EXTERIOR DE MINAS GERAIS E TEM COMO OBJETIVO APOIAR O INCREMENTO DO COMÉRCIO INTERNACIONAL DO ESTADO POR MEIO DO FORTALECIMENTO DE SUAS EXPORTAÇÕES.**

**SUBSECRETARIA DE PROMOÇÃO DE INVESTIMENTOS E CADEIAS PRODUTIVAS - SUBINVEST**

**SUPERINTENDÊNCIA DE ATRAÇÃO DE INVESTIMENTOS E ESTÍMULO À EXPORTAÇÃO - SINVEX**

**SUPERINTENDÊNCIA DE POLÍTICA MINERÁRIA, ENERGÉTICA E LOGÍSTICA**

**DIRETORIA DE PROMOÇÃO DE EXPORTAÇÕES - DIPEX**

**DIRETORIA DE ATRAÇÃO DE INVESTIMENTOS E DIVERSIFICAÇÃO ECONÔMICA**

**DIRETORIA DE MINERAÇÃO**

**DIRETORIA DE ENERGIA**

**DIRETORIA DE DENSENVOLVIMENTO LOGÍSTICO**

# RELAÇÃO COMERCIAL ENTRE MINAS GERAIS E A REGIÃO DA UNIÃO EUROPEIA

EXPORTAÇÕES

IMPORTAÇÕES

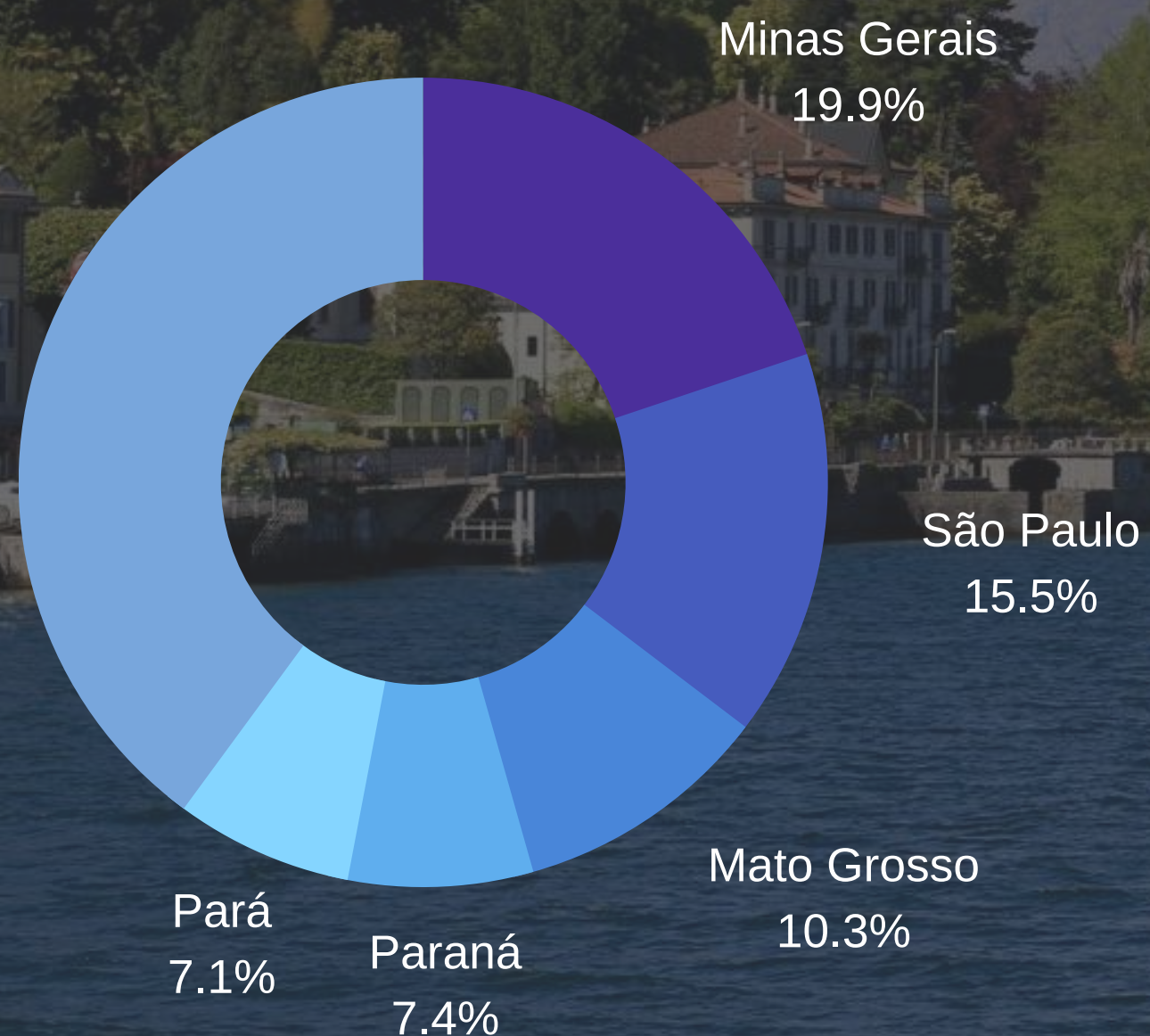


A Itália é o décimo principal parceiro comercial de Minas Gerais em termos gerais. No último ano, o país foi responsável por 2,4% do total exportado pelo estado e 3,9% das importações.

Em relação a União Europeia é o terceiro principal destino das exportações mineiras. Já nas importações, a Itália foi o principal fornecedor de produtos para Minas Gerais.

Em 2022, as exportações de Minas Gerais para o país representaram cerca de 14,5% em relação ao total exportado do estado para a região.

Em 2022, Minas Gerais foi o maior estado exportador para o Itália, sendo responsável por 19,9% das exportações brasileiras.



Outros Estados  
26.4%

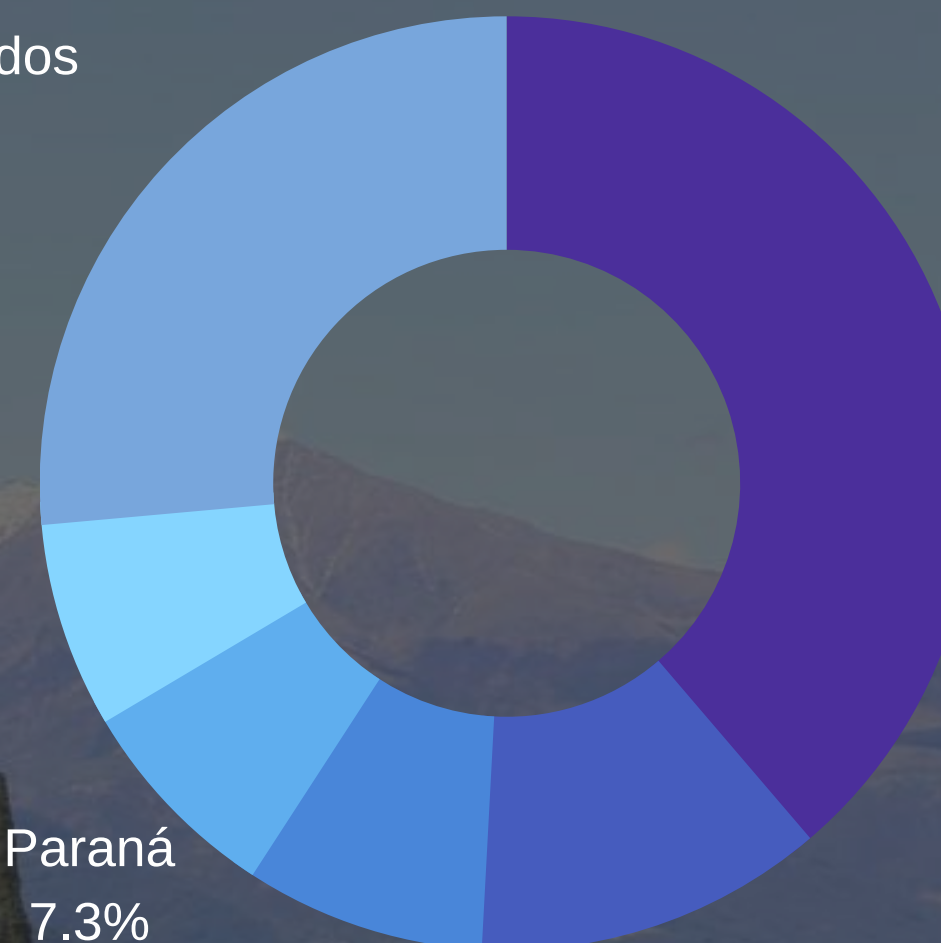
Rio de Janeiro  
7.1%

Paraná  
7.3%

Santa Catarina  
8.3%

Minas Gerais  
12.1%

São Paulo  
38.7%



Nas importações brasileiras, Minas Gerais foi o 2º maior estado importador da Itália, sendo responsável por 12,1% do montante total importado pelo Brasil do parceiro.

**US\$ 971,3 MILHÕES**

EXPORTAÇÕES DE MINAS GERAIS  
PARA A ITÁLIA (2022)

**US\$ 461,7 MILHÕES**

EXPORTAÇÕES DE MINAS GERAIS  
PARA A ITÁLIA EM 2023 (JAN-JUL)

**US\$ 232,5 MILHÕES  
(31,5%)**

AUMENTO DE 2022 EM  
RELAÇÃO A 2021

**US\$ 676,3 MILHÕES**

IMPORTAÇÕES DE MINAS GERAIS  
DA ITÁLIA (2022)

**US\$ 466,5 MILHÕES**

IMPORTAÇÕES DE MINAS GERAIS  
DA ITÁLIA EM 2023 (JAN-JUL)

**US\$ 29,1 MILHÕES  
(-4,1%)**

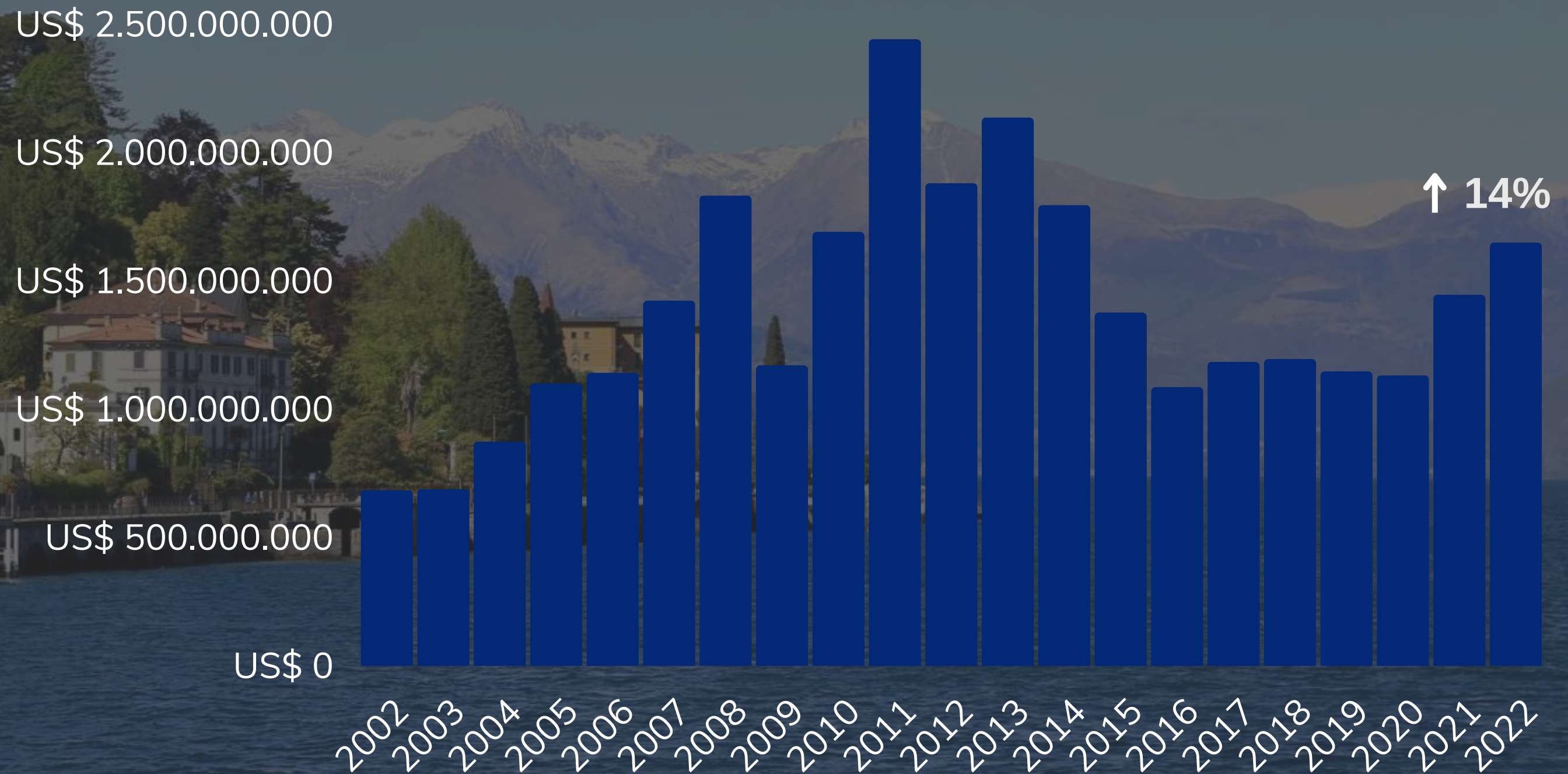
DECRÉSIMO DE 2022 EM  
RELAÇÃO A 2021

# SÉRIE HISTÓRICA DAS RELAÇÕES COMERCIAIS ENTRE MINAS GERAIS E ITÁLIA

DESENVOLVIMENTO  
ECONÔMICO



Em 2022, o fluxo comercial entre Minas Gerais e Itália fechou em US\$1,6 bilhões. Nesse montante, US\$971,2 milhões são relativos às exportações e US\$676,3 milhões são referentes às importações.

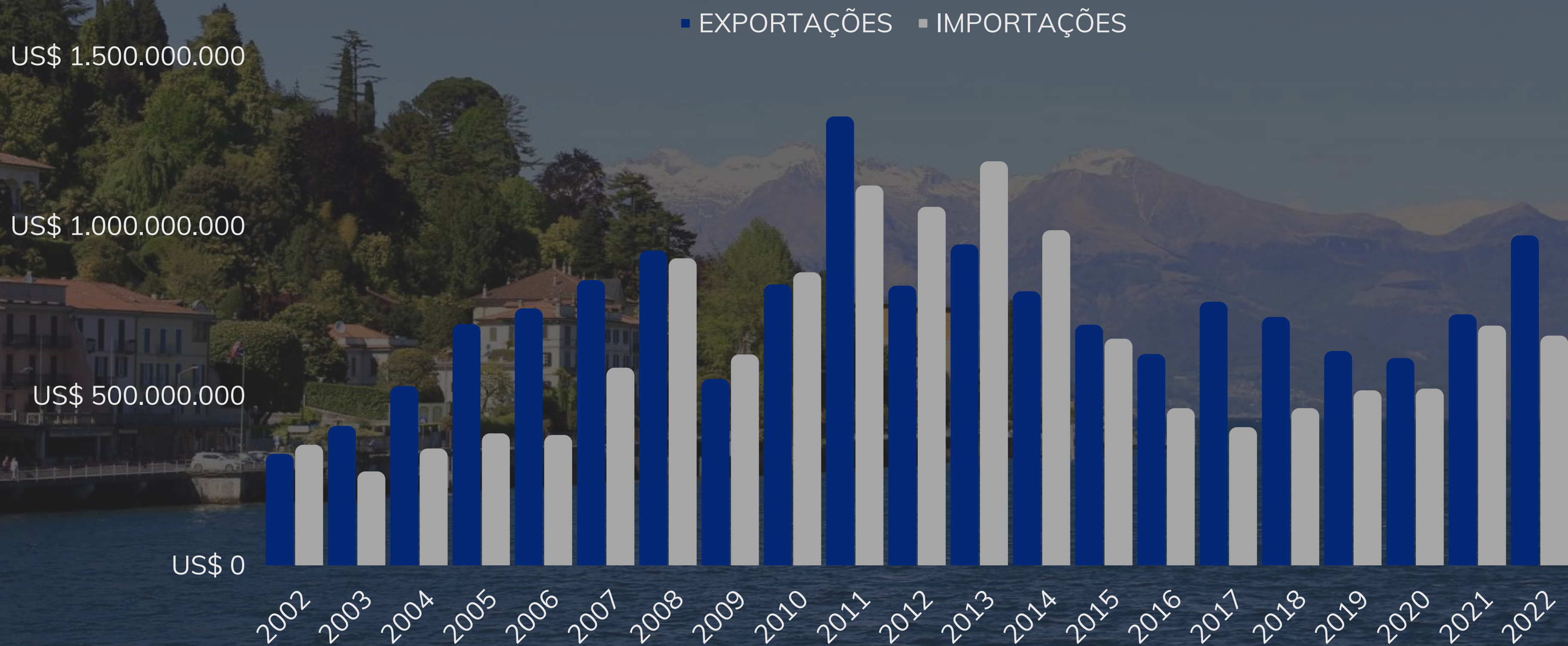


# SÉRIE HISTÓRICA DAS RELAÇÕES COMERCIAIS ENTRE MINAS GERAIS E ITÁLIA

DESENVOLVIMENTO  
ECONÔMICO



GOVERNO  
DIFERENTE.  
ESTADO  
EFICIENTE.



## MARÍTIMA



98,8%

PORTO DE SANTOS (63,8%)  
PORTO DO RIO DE JANEIRO (14,7%)  
PORTO DE VITÓRIA (12,7%)  
PORTO DE ITAGUAI (5,5%)  
PORTO DE PARANAGUA (1,7%)

CAMPOS DOS GOYTACAZES (0,4%)  
ALF SALVADOR (0,03%)  
PORTO DE SÃO FRANCISCO DO SUL (0,02%)

## AÉREO



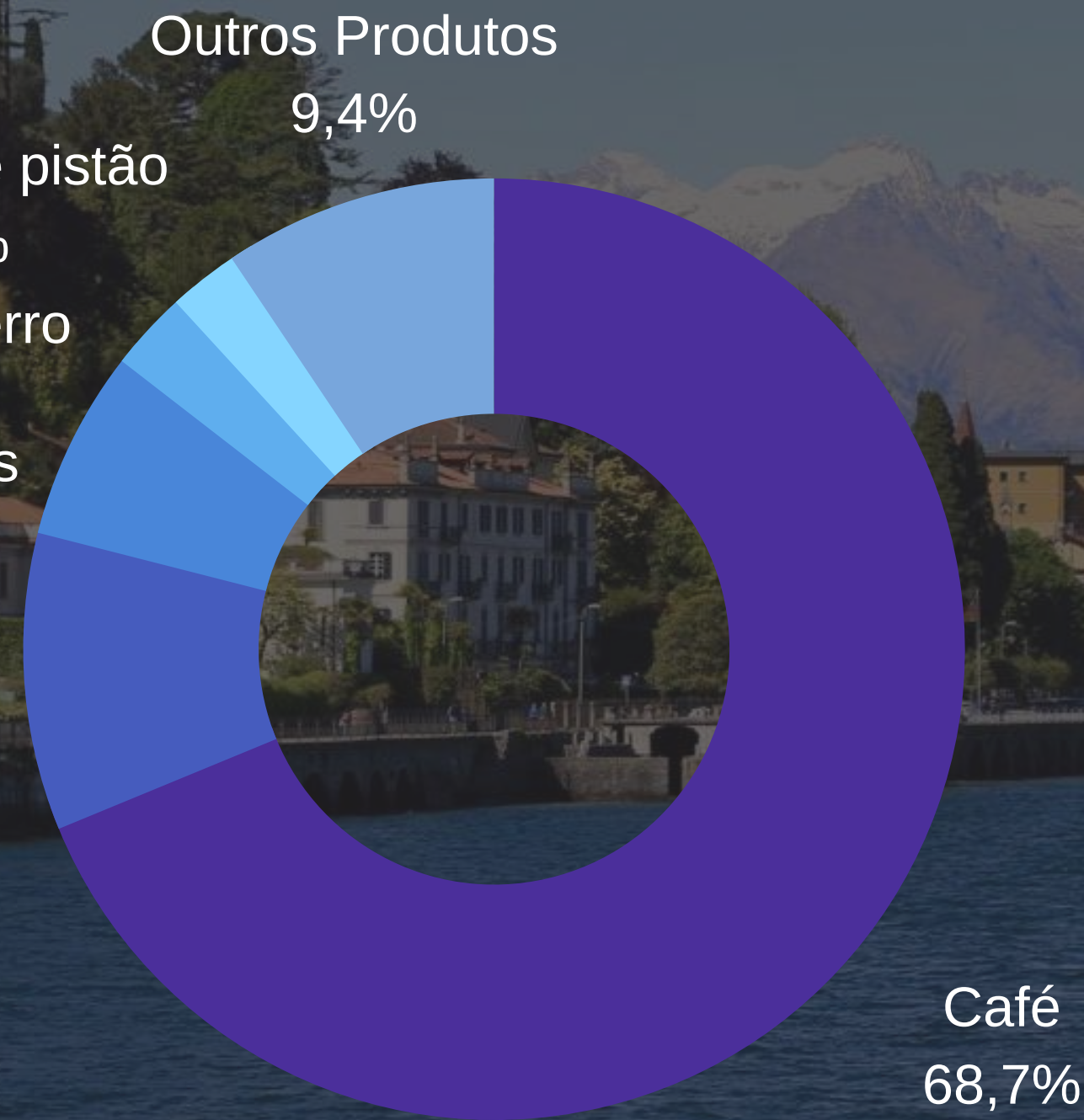
1,2%

ALF BELO HORIZONTE (0,6%)  
AEROPORTO INTERNACIONAL DE VIRACOPOS (0,3%)  
AEROPORTO INTERNACIONAL DE GUARULHOS (0,3%)  
AEROPORTO INTERNACIONAL DO RIO DE JANEIRO (0,01%)



# COMÉRCIO INTERNACIONAL: MINAS GERAIS E ITÁLIA (PRODUTOS EXPORTADOS EM 2022)

DESENVOLVIMENTO  
ECONÔMICO

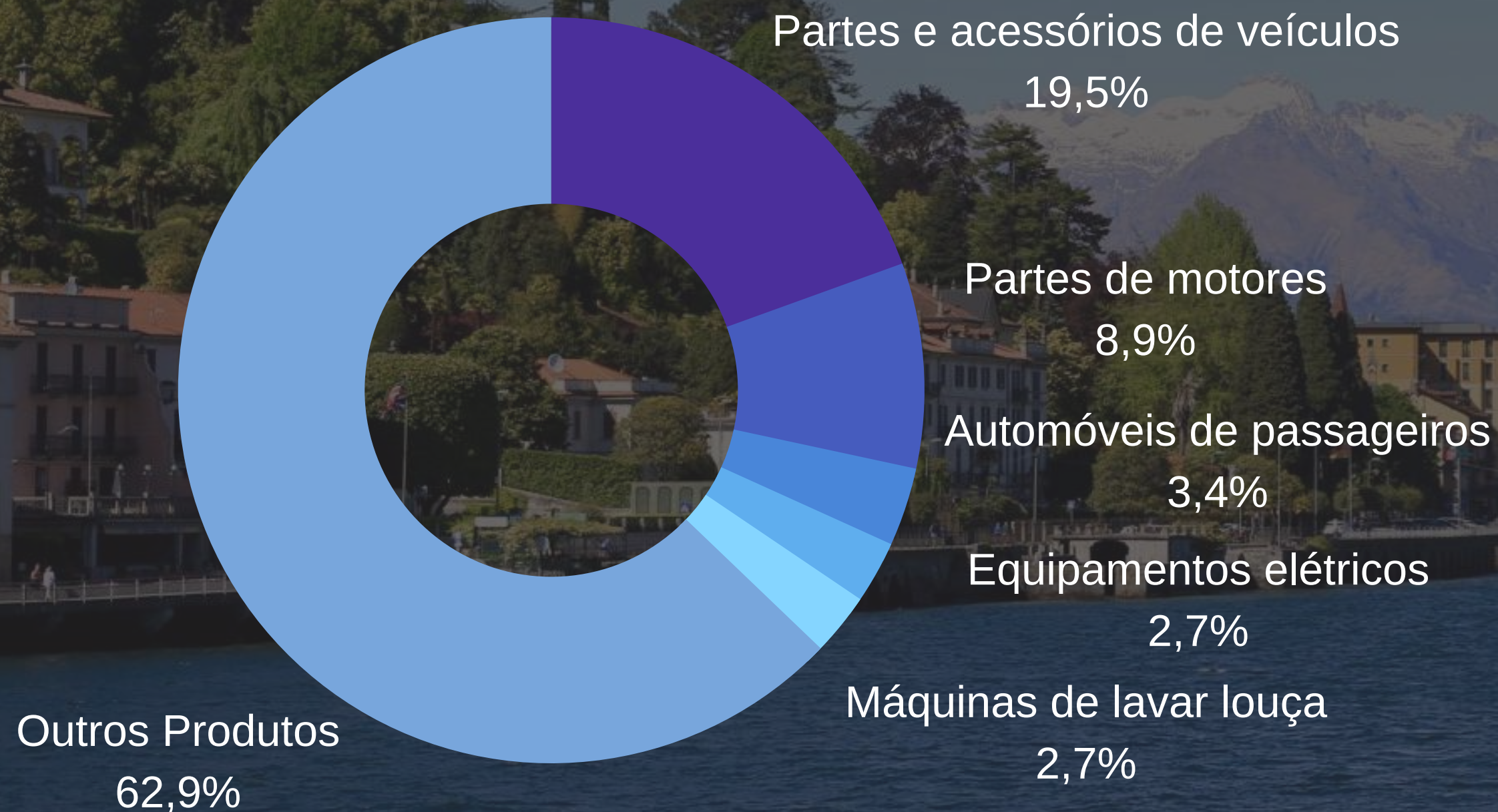


## PRINCIPAIS PRODUTOS EXPORTADOS EM 2022 (US\$)

Café	667,5 Milhões
Pastas químicas de madeira	99,4 Milhões
Partes de motores	63,4 Milhões
Minérios de ferro	25,9 Milhões
Motores de pistão	23,4 Milhões
Ferro fundido bruto e ferro spiegel	13,1 Milhões
Carnes bovina	10 Milhões
Pedras de cantaria	9,3 Milhões
Produtos laminados planos	12,3 Milhões

## PRINCIPAIS PRODUTOS IMPORTADOS EM 2022 (US\$)

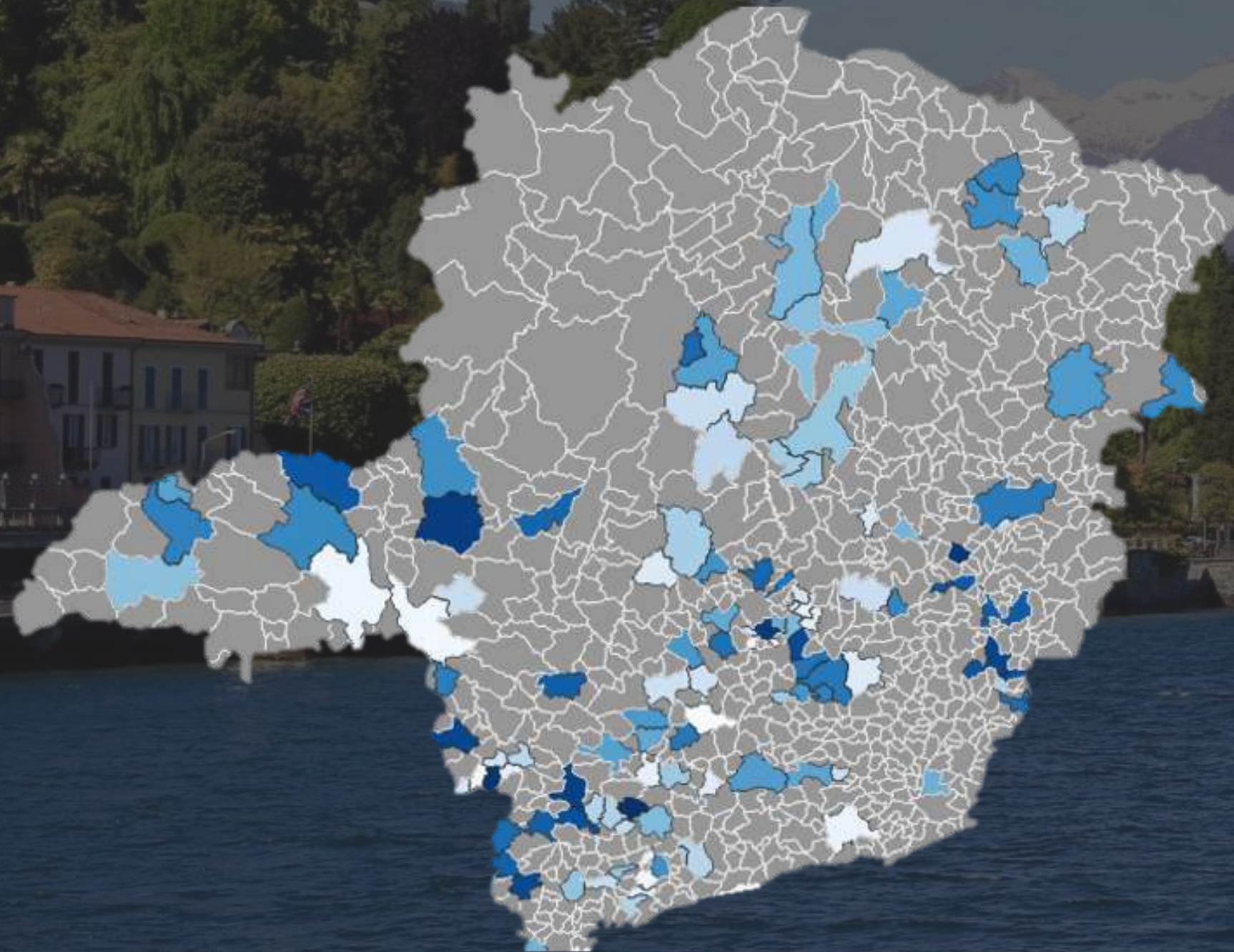
Partes e acessórios de veículos	131,8 Milhões
Partes de motores	59,9 Milhões
Automóveis de passageiros	22,8 Milhões
Equipamentos elétricos	18,4 Milhões
Máquinas de lavar louça	18 Milhões
Produtos de padaria	17,7 Milhões
Bombas para líquidos	17,1 Milhões
Parafusos, pernos ou pinos	15,7 Milhões
Sangue humano	15,5 Milhões



## PRINCIPAIS MUNICÍPIOS EXPORTADORES EM 2022

Varginha (20,6%)  
Guaxupé (13,9%)  
Belo Oriente (10,2%)  
Betim (9,8%)  
Patrocínio (8,6%)  
Alfenas (6%)  
Manhuaçu (3,9%)  
São Sebastião do Paraíso (2,1%)  
Ouro Fino (2,1%)  
Nova Lima (1,9%)

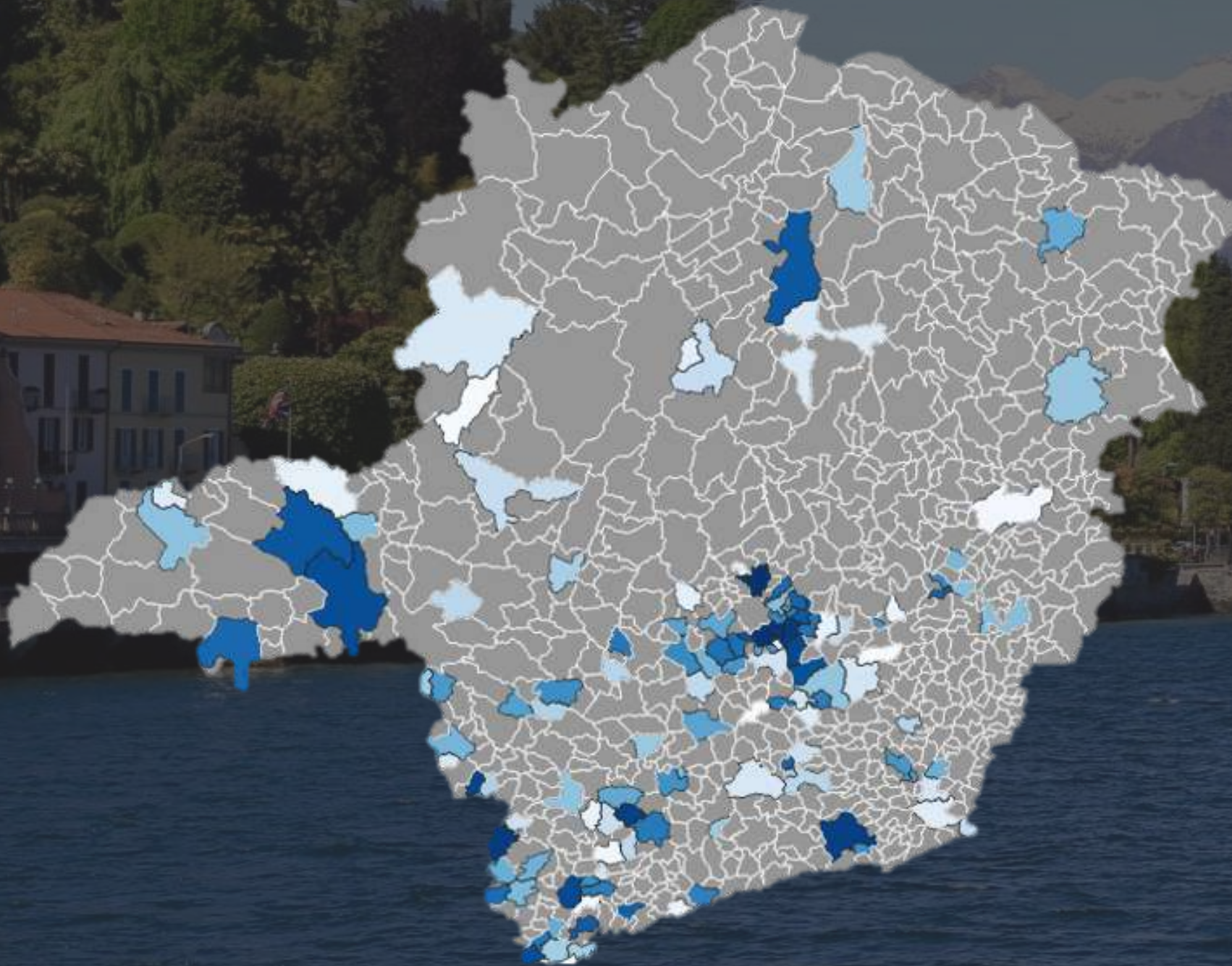
116 MUNICÍPIOS EXPORTADORES EM 2022



## PRINCIPAIS MUNICÍPIOS IMPORTADORES EM 2022

Sete Lagoas (33,5%)  
Betim (17,3%)  
Contagem (9,0%)  
Belo Horizonte (6,2%)  
Poços de Caldas (4,0%)  
Juiz de Fora (3,3%)  
Varginha (3,2%)  
Guaranésia (2,6%)  
Nova Lima (2,0%)  
Pouso Alegre (1,9%)

123 MUNICÍPIOS IMPORTADORES EM 2022



Secretaria de Estado de Desenvolvimento Econômico (SEDE-MG)  
Subsecretaria de Promoção de Investimentos e Cadeias Produtivas (SUBINVEST)  
Superintendência de Atração de Investimentos e Estímulo à Exportação (SINVEX)  
Diretoria de Promoção de Exportações (DIPEX)



**Obrigado!**  
**[gabinete@desenvolvimento.mg.gov.br](mailto:gabinete@desenvolvimento.mg.gov.br)**

DESENVOLVIMENTO  
ECONÔMICO



**MINAS  
GERAIS**

GOVERNO  
DIFERENTE.  
ESTADO  
EFICIENTE.